

FONDS ALTERNATIFS
LIQUIDES
PENDER

FONDS ALTERNATIF À RENDEMENT ABSOLU PENDER

**Connaissance du
produit**



FONDSPENDER.COM

Signatory of:

 **PRI** | Principles for
Responsible
Investment

 **RIA**
Responsible Investment Association

Fonds alternatif à rendement absolu Pender – Catégorie F

28 juin 2024

Le présent document renferme des renseignements essentiels sur le Fonds alternatif à rendement absolu Pender que vous devriez connaître. Vous trouverez plus de détails dans le prospectus simplifié du fonds. Pour en obtenir un exemplaire, faites-en la demande à votre représentant ou communiquez avec Gestion de capital PenderFund Ltée (Pender) en composant le 1-866-377-4743, ou en envoyant un courriel à info@penderfund.com, ou en consultant le site www.penderfund.com.

Avant d'investir dans un fonds, évaluez s'il cadre avec vos autres investissements et respecte votre tolérance au risque.

Ce fonds est un OPC alternatif. Il peut investir dans des catégories d'actifs ou appliquer des stratégies de placement qui ne sont pas permises aux types d'organismes de placement collectif traditionnels. Les stratégies qui le distinguent d'autres types d'organismes de placement collectif sont les suivantes : le recours accru aux instruments dérivés à des fins de couverture ou à d'autres fins; la capacité accrue de vendre des titres à découvert; la capacité d'emprunter des liquidités aux fins de placement; et la capacité accrue d'investir dans des marchandises. Ces stratégies seront utilisées conformément aux objectifs et aux stratégies de placement du fonds, mais dans certaines conditions du marché, il est possible qu'elles contribuent à accélérer le rythme auquel votre placement perd de la valeur.

Bref aperçu

Code du fonds:	PGF2010	Gestionnaire du fonds:	Gestion de capital PenderFund Ltée
Date de création de la catégorie:	25 août 2021	Gestionnaire de portefeuille :	Justin Jacobsen, CFA, Gestion de capital PenderFund Ltée
Valeur totale du fonds au 30 avril 2024 :	500,1 millions \$	Distributions:	Revenu net mensuellement, gains en capital net annuellement. Automatiquement réinvesties dans des parts additionnelles ; en espèces sur demande.
Ratio des frais de gestion (RFG):	2,61 %	Placement minimal:	Placement initial 5 000 \$, Placements supplémentaires 100 \$

Dans quoi le fonds investit-il?

Le fonds investira principalement dans un portefeuille composé de titres à revenu fixe d'émetteurs nord américains, mais il pourrait également investir dans des titres d'émetteurs étrangers et dans d'autres titres. Le fonds utilisera des stratégies d'investissement non traditionnel, notamment un effet de levier. L'effet de levier sera créé par le recours à des emprunts de capitaux, à des ventes à découvert et à des contrats sur instruments dérivés. L'effet de levier du fonds ne doit pas dépasser 300 % de sa valeur liquidative. L'effet de levier sera calculé conformément à la méthodologie prescrite par les lois sur les valeurs mobilières.

Les graphiques ci-dessous donnent un aperçu des placements détenus par le fonds au 30 avril 2024. Les placements changeront au fil du temps.

Dix principaux placements - (30 avril 2024)

1. Parkland Corporation, 4.38%, 26-Mar-29	7,8 %
2. Hilton Domestic Operating Company Inc., Term Loan, 03-Nov-30	6,8 %
3. United States Treasury, 0.00%, 09-May-24	6,7 %
4. SPDR S&P 500 ETF Trust	-5,9 %
5. Canadian Treasury, 0.00%, 01-Aug-24	5,9 %
6. iShares iBoxx \$ High Yield Corporate Bond ETF	-5,7 %
7. Cedar Fair, L.P., 5.50%, 01-May-25	5,5 %
8. CrownRock, L.P., 5.63%, 15-Oct-25	5,5 %
9. SPDR Bloomberg Barclays High Yield Bond ETF	-5,4 %
10. United States Treasury, 0.00%, 23-May-24	5,4 %

Pourcentage total des dix principaux placements 26,6 %
Nombre total de placements 118

Répartition des placements - (30 avril 2024)

Obligations et prêts de sociétés américaines	50,3 %
Obligations et prêts de sociétés canadiennes	42,5 %
Obligations d'État	26,5 %
Obligations et prêts de sociétés étrangères	4,5 %
Titres de participation canadiens	1,2 %
Trésorerie	0,1 %
Titres de participation américains	-0,5 %
Fonds négociés en bourse	-24,6 %

Quels sont les risques associés à ce fonds?

La valeur du Fonds peut augmenter ou diminuer. Vous pourriez perdre de l'argent.

Une façon d'évaluer les risques associés à un fonds est de regarder les variations de son rendement, ce qui s'appelle la « volatilité ».

En général, le rendement des fonds très volatils varie beaucoup. Ces fonds peuvent perdre de l'argent mais aussi avoir un rendement élevé. Le rendement des fonds peu volatils varie moins et est généralement plus faible. Ces fonds risquent moins de perdre de l'argent.

Niveau de risque

Pender estime que la volatilité de la catégorie F de ce Fonds est faible.

Ce niveau est établi d'après la variation du rendement du fonds d'une année à l'autre. Il n'indique pas la volatilité future du fonds et peut changer avec le temps. Un fonds dont le niveau de risque est faible peut quand même perdre de l'argent.

Faible	Faible à moyen	Moyen	Moyen à élevé	Élevé
--------	----------------	-------	---------------	-------

Pour de plus amples renseignements au sujet du niveau de risque et des risques particuliers pouvant avoir une incidence sur le rendement du Fonds, voir la rubrique portant sur les risques dans le prospectus simplifié du Fonds.

Aucune garantie

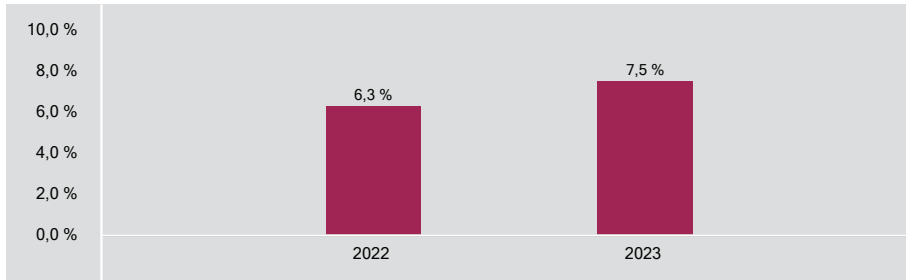
Comme la plupart des fonds, le fonds n'offre aucune garantie. Il est possible que vous ne puissiez pas récupérer l'argent que vous avez investi.

Quel a été le rendement du fonds?

Cette section vous indique le rendement annuel des parts de catégorie F du fonds au cours des 2 dernières années civiles, après déduction des frais. Les frais réduisent le rendement du fonds.

RENDEMENTS ANNUELS

Ce graphique indique le rendement des parts de catégorie F du fonds chacune des 2 dernières années civiles. La catégorie n'a pas enregistré une baisse de valeur au cours de ces années. Les rendements indiqués et leur variation annuelle peuvent vous aider à évaluer les risques antérieurs associés à ce fonds mais ils ne vous indiquent pas quel sera son rendement futur.



MEILLEUR ET PIRE RENDEMENTS SUR 3 MOIS

Ce tableau indique le meilleur et le pire rendement des parts de catégorie F sur 3 mois au cours des 2 dernières années. Ces rendements pourraient augmenter ou diminuer. Tenez compte de la perte que vous seriez en mesure d'assumer sur une courte période.

	Rendement	3 mois terminés	Si vous aviez investi 1 000 \$ au début de cette période
Meilleur rendement	3,7 %	30 septembre 2022	votre placement augmenterait à 1 037 \$.
Pire rendement	-0,6 %	31 juillet 2022	votre placement chuterait à 994 \$.

RENDEMENT MOYEN

Une personne qui aurait investi 1 000 \$ dans des parts de catégorie F depuis la création posséderait maintenant un placement de 1 217 \$, ce qui a correspond à un rendement annuel composé de 7,7 %.

À qui le fonds est-il destiné?

Le fonds convient aux épargnants qui cherchent à générer des rendements au cours d'un cycle en investissant dans des fonds à revenu fixe axés sur le rendement absolu. Le fonds convient aux épargnants qui cherchent à investir dans un fonds alternatif liquide composé de titres à revenu fixe d'émetteurs nord-américains. Les épargnants qui investissent dans ce fonds devraient avoir un horizon de placement à long terme et un degré de tolérance au risque faible.

Un mot sur la fiscalité

En règle générale, vous payez des impôts sur votre quote-part des bénéfices du fonds et sur les gains que vous réalisez lorsque vous encaissez votre placement. L'impôt payé dépend des règles fiscales et de votre taux d'imposition, et varie selon que le fonds est détenu ou non dans un régime enregistré, tel qu'un REER ou un CELI.

N'oubliez pas que si vous détenez votre Fonds dans un compte non enregistré, les distributions du Fonds sont incluses dans votre revenu imposable, qu'elles soient versées en espèces ou réinvesties.

Combien cela coûte-t-il?

Les tableaux qui suivent présentent les frais que vous pourriez avoir à payer pour acheter, posséder et vendre des parts de catégorie F du fonds. Les frais (y compris les commissions) peuvent varier d'une catégorie et d'un fonds à l'autre. Des commissions élevées peuvent inciter les représentants à recommander un placement plutôt qu'un autre. Informez-vous sur les fonds et les placements plus économiques qui pourraient vous convenir.

1. FRAIS D'ACQUISITION

Il n'y a pas de frais d'acquisition pour les parts de catégorie F du fonds.

2. FRAIS DU FONDS

Vous ne payez pas ces frais directement. Ils ont cependant des conséquences pour vous, car ils réduisent le rendement du fonds. Le fonds versera au gestionnaire, pour les parts de catégorie F, des honoraires liés au rendement qui correspondront à 15 % de l'excédent du rendement global sur le taux de rendement minimal de 3 % pour la période écoulée depuis le dernier versement des honoraires liés au rendement et qui s'accumuleront pendant les années au cours desquelles aucuns honoraires liés au rendement ne seront payés, pourvu que le rendement global des parts de catégorie F pour cette période dépasse le seuil d'application des honoraires liés au rendement, compte non tenu des taxes. Les honoraires liés au rendement seront calculés quotidiennement de la façon décrite dans le prospectus simplifié et seront versés chaque année. Au 31 décembre 2023, les frais de la catégorie F correspondaient à 3,06 % de la valeur de cette catégorie. Cela équivaut à 30,60 \$ pour chaque tranche de 1 000 \$ investie. Les honoraires liés au rendement se sont établis à 1,19 % des frais, ce qui correspond à 11,90 \$ sur chaque tranche de 1 000 \$ investie.

	Taux annuel (en % de la valeur de la catégorie)
Ratio des frais de gestion (RFG) Il s'agit du total des frais de gestion (qui comprennent, le cas échéant, la commission de suivi), et des frais d'exploitation du fonds.	2,61 %
Ratio des frais d'opérations (RFO) Il s'agit des frais d'opérations du fonds pour cette catégorie.	0,45 %
Frais du fonds	3,06 %

Renseignements sur la commission de suivi

Aucune commission de suivi ne s'applique aux parts de catégorie F du fonds.

3. AUTRES FRAIS

Il est possible que vous ayez à payer d'autres frais pour acheter, détenir, vendre ou échanger des parts du fonds.

Frais	Ce que vous payez
Frais de négociation à court terme	Vous pourriez avoir à déboursier jusqu'à 2,00 % de la valeur des parts vendues ou échangées dans les 30 jours suivant l'achat. Ces frais sont versés au fonds.
Frais de substitution	La société de votre représentant peut vous faire payer jusqu'à 2,00 % de la valeur des parts échangées contre des parts provenant d'une autre catégorie du fonds ou d'un autre fonds géré par Pender.
Frais relatifs à un compte avec commission	Vous pourriez avoir à déboursier des frais relatifs à un compte avec commission, lesquels sont négociés entre vous et votre représentant et payés directement à la société de votre représentant. Les investisseurs qui achètent des parts provenant de cette catégorie du fonds participent généralement à un programme de services à la commission admissible auprès de la société de leur représentant.

Et si je change d'idée?

En vertu des lois sur les valeurs mobilières de certaines provinces et de certains territoires, vous avez le droit:

- de résoudre un contrat de souscription de parts d'un fonds dans les deux jours ouvrables suivant la réception du prospectus simplifié ou de l'aperçu du fonds; ou
- d'annuler votre souscription dans les 48 heures suivant la réception de sa confirmation.

Dans certains provinces et certains territoires, vous avez également le droit de demander la nullité d'une souscription ou de poursuivre en dommages-intérêts si le prospectus simplifié, la notice annuelle, l'aperçu du fonds ou les états financiers contiennent de l'information fautive ou trompeuse. Vous devez agir dans les délais prescrits par la loi sur les valeurs mobilières de votre province ou territoire.

Pour de plus amples renseignements, reportez-vous à la loi sur les valeurs mobilières de votre province ou territoire ou consultez un avocat.

Renseignements

Pour obtenir un exemplaire du prospectus simplifié et d'autres documents d'information du fonds, communiquez avec Pender ou votre représentant. Ces documents et l'aperçu du fonds constituent les documents légaux du fonds, sur notre site Web, www.penderfund.com, ou sur le site Web de SEDAR+ à l'adresse <https://www.sedarplus.ca/landingpage/fr/>.

Gestion de capital PenderFund Itée
1066, rue Hastings Ouest, bureau 1830
Vancouver (C.-B.) V6E 3X2
Service à la clientèle sans frais: 1-866-377-4743
Télé: 604-563-3199
Courriel: info@penderfund.com
www.penderfund.com

Pour en apprendre davantage sur les placements dans les fonds, consultez la brochure intitulée **Comprendre les organismes de placement collectif**, accessible sur le site Web des Autorités canadiennes en valeurs mobilières à l'adresse www.autorites-valeurs-mobilieres.ca.

VALEUR LIQUIDATIVE	AU 30 SEPT. 2024
Catégorie F	9,61 \$
Taux de rendement actuel (%)	4,57
Rendement à l'échéance (%)	5,82
Durée à l'échéance (années)	10,25
Durée réelle (années)	0,58
Actif net total du Fonds	564,8 M \$

APERÇU DU FONDS

Catégorie d'actif	Arbitrage de rendement absolu
Date de création	1 septembre 2021
Évaluations/distributions	Quotidiennes/mensuelles
Cote de risque	Faible

SUIVI DU FONDS

Conseiller juridique	Lawson Lundell LLP
Administrateur	CIBC Mellon
Vérificateur	KPMG LLP

INFO SUR LE FONDS

CATÉGORIE	CODES	CODES É.-U.
Catégorie A	PGF 2000	PGF 2001
Catégorie F	PGF 2010	PGF 2011
Catégorie H	PGF 2040	PGF 2041
Catégorie I	PGF 2050	PGF 2051
	FRAIS DE GESTION	RFG avant la rémunération liée au rendement*
Catégorie A	1,80 %	2,51 %
Catégorie F	0,80 %	1,41 %
Catégorie H	1,50 %	2,21 %
Catégorie I	0,65 %	1,24 %
Rémunération liée au rendement	15 % du montant représentant l'écart entre le rendement total des parts de la série et le taux minimal de 3 %.	

* Les RFG en date du 30 juin 2024.

Le Fonds verse une rémunération liée au rendement. Prière de consulter penderfund.com/fr pour obtenir des renseignements sur le RFG, y compris sur la rémunération liée au rendement.

PLACEMENT MINIMAL

	INITIAL	ULTÉRIEUR
Catégorie A/F	5 000 \$	100 \$
Catégorie A/F (USD)		
Catégorie H/I	100 000 \$	100 \$
Catégorie H/I (USD)		

Le **Fonds alternatif de rendement absolu Pender** est une stratégie alternative de titres de créance à rendement élevé qui cherche à dégager des rendements positifs absolus à toutes les étapes du cycle économique. Pour les clients, cette stratégie à faible risque peut se révéler avantageuse sur le plan de la diversification grâce à sa faible corrélation aux placements traditionnels axés sur les actions et les titres à revenu fixe.

RENDEMENT MENSUEL (%)

	janv.	févr.	mars	avril	mai	juin	juil.	août	sept.	oct.	nov.	déc.	À ce jour
2024	1,45	0,32	0,71	1,56	0,05	0,02	0,21	0,21	0,18	-	-	-	4,80
2023	1,52	0,91	-0,10	0,83	0,10	0,01	0,64	1,19	1,02	0,53	0,90	-0,27	7,52
2022	0,91	0,09	0,49	0,40	-0,81	-1,31	1,58	1,54	0,55	1,29	0,33	1,16	6,34
2021	-	-	-	-	-	-	-	-	1,09	0,06	0,01	1,11	-

RENDEMENT (%)

1 mois	3 mois	6 mois	1 an	2 ans	3 ans	DEPUIS SA CRÉATION	2022	2023	2024 à ce jour
0,2	0,6	2,2	6,0	7,6	6,6	6,8	6,3	7,5	4,8

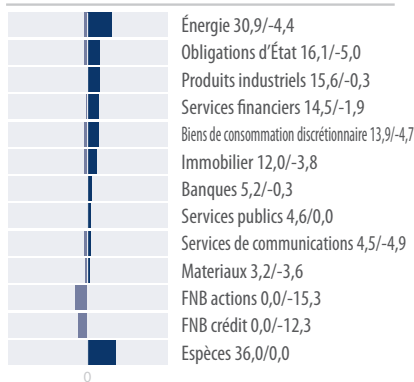
RENDEMENT ANNUEL (%)

DISTRIBUTIONS (\$)

oct. 23	nov. 23	déc. 23	janv. 24	févr. 24	mars 24	avril 24	mai 24	juin 24	juil. 24	août 24	sept. 24	DEPUIS SA CRÉATION
0,07	0,07	0,32	0,11	0,06	0,05	0,06	0,07	0,05	0,06	0,06	0,06	2,42

Les rendements depuis la création et les distributions sont en date de septembre 2021. Pour les périodes supérieures à un an, les données présentées sont les rendements composés annuels.

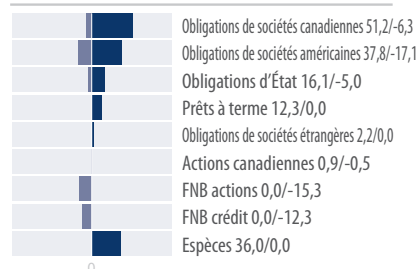
RÉPARTITION SECTORIELLE (%) Longue/Courte



RÉPARTITION DES DEVISES (%) Longue/Courte



RÉPARTITION DE L'ACTIF (%) Longue/Courte



RESTRICTIONS (%)

	EN VIGUEUR	LIMITE VL
Lever financier brut	56,5	300
Ventes à découvert	56,5	100

GESTIONNAIRE DE PORTEFEUILLE



JUSTIN JACOBSEN, CFA

M. Jacobsen a commencé sa carrière en placement en 2008. Il a passé 11 ans auprès d'une société de placement canadienne hautement réputée. Là, il a occupé divers postes graduels au sein de l'équipe des titres à revenu fixe. Sa recherche a contribué aux stratégies de rendement absolu et d'obligations à rendement élevé de l'entreprise. Plus récemment, il a occupé le poste de gestionnaire de portefeuille principal auprès d'un des plus grands gestionnaires de caisses de retraite au Canada, responsable de la gestion d'une stratégie de titres de créances à rendement élevé, laquelle a servi de source de rendements pour les caisses de retraite sous-jacentes. L'approche de placement de M. Jacobsen consiste en une sélection intelligente des titres parmi les différentes structures de capital et divers marchés, appuyée par un investissement actif.

Il a pour mission de découvrir les meilleures occasions ajustées selon le risque au cours de chaque cycle boursier et de rajuster ses participations de façon active en fonction du climat boursier afin de protéger et de faire croître le capital. Il a recours à diverses stratégies comme le placement dans des titres de créance en défaillance, dans des transactions basées sur des événements et dans des situations d'arbitrage sur structure du capital. M. Jacobsen a obtenu un baccalauréat spécialisé en histoire de l'Université Western et un MBA en finance de l'Université Washington State. Il a obtenu sa désignation d'analyste financier agréé en 2012.

10 PRINCIPAUX AVOIRS (combinés)

	FONDS (%)
XHR LP, 6,38 %, 15-août-25	9,4
SPDR S&P 500 ETF Trust	-6,9
iShares iBoxx \$ High Yield Corporate Bond ETF	-6,2
SPDR Bloomberg Barclays High Yield Bond ETF	-6,1
Bons du Trésor canadiens, 0,00 %, 24-oct.-24	5,9
Bons du Trésor américains, 0,00 %, 08-oct.-24	5,5
Blue Racer Midstream, LLC, 6,63 %, 15-juil.-26	4,7
Bons du Trésor américains, 0,00 %, 07-nov.-24	4,7
iShares Russell 2000 ETF	-4,2
Invesco QQQ Trust, Series '1'	-4,2

PROPOSITION DE VALEUR

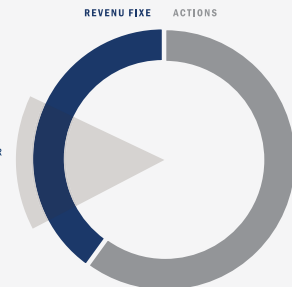
- Une stratégie souple ciblant un rendement élevé qui cherche à dégager un rendement de 7 à 10 % par année au cours d'un cycle boursier.
- Recours dynamique à la couverture pour gérer les risques et repérer les inefficacités du marché.
- Transactions opportunes pour réaliser des rendements à l'aide d'occasions idiosyncrasiques et de nouvelles émissions parmi les titres de créance.

PERTINENCE DU PORTEFEUILLE

- Assorti d'un profil de risque faible, il cherche à dégager des rendements stables et réguliers.
- Possibilité de protéger le portefeuille contre la hausse des taux d'intérêt; il présente une faible corrélation historique aux titres à revenu fixe traditionnels.
- Une solution de rechange aux titres à revenu fixe traditionnels.

Revenu fixe alternatif

FONDS ALTERNATIF A
RENDEMENT ABSOLU PENDER
PENDER



AU SUJET DE PENDER

Pender, société indépendante appartenant à ses employés, a été établie en 2003 à Vancouver, en Colombie-Britannique. Sa mission consiste à protéger et à faire fructifier le patrimoine de ses investisseurs au fil du temps. Forte de son équipe talentueuse composée d'experts dans l'analyse, la sélection des titres et la recherche indépendante, Pender gère activement sa gamme de fonds de placement en exploitant les inefficacités du marché afin de réaliser ses objectifs.

Gestion de capital PenderFund Itée
1830-1066 West Hastings Street,
Vancouver (Colombie-Britannique) V6E 3X2

Sans frais : 1-866-377-4743
Téléphone : 604 688-1511
Télécopieur : 604 563-3199

PENDER

Tournée vers l'avenir. En quête de valeur.

Les fonds communs de placement peuvent comporter des commissions de vente, des commissions de suivi, des frais de gestion et des dépenses, en plus d'autres taxes. Veuillez lire le prospectus simplifié avant d'investir. Les taux de rendement indiqués correspondent à des taux de rendement composés annuels globaux historiques qui tiennent compte des variations de la valeur liquidative et qui sont présentés nets des frais de gestion et d'administration. Ils excluent les frais de souscription, les frais de rachat et les frais facultatifs, de même que tout impôt à payer par tout porteur de titres, lesquels montants viendraient réduire ces rendements. Les fonds communs ne sont pas garantis, leur valeur change fréquemment et leur rendement antérieur ne se répète pas forcément. Lorsque le rendement d'un fonds est affiché, il s'agit du rendement des parts d'une catégorie particulière; d'autres catégories de parts sont offertes et pourraient présenter des frais et des rendements différents. Cette communication est fournie à des fins de renseignements seulement et ne constitue pas une offre de vente ou d'achat de nos produits ou services. Elle ne vise pas à fournir des conseils en matière de placements ni des conseils financiers à l'égard de n'importe quel sujet et n'est fournie qu'à titre indicatif. Tout a été fait pour veiller à l'exactitude de l'information figurant à la présente.

Fonds alternatif à rendement absolu Pender

Autres renseignements
sur le Fonds
Catégorie F, 30 septembre
2024

VALEUR LIQUIDATIVE PAR PART		COTES OBLIGATAIRES	% DU FONDS	% DES OBLIGATIONS
Catégorie A	9,60 \$	AAA	11,1 %	12,2 %
Catégorie F	9,61 \$	AA	0,0 %	0,0 %
Catégorie H	9,68 \$	A	4,3 %	4,7 %
Catégorie I	9,56 \$	BBB	12,2 %	13,4 %
Catégorie A (US\$)	9,67 \$	Inférieures à BBB	58,1 %	63,7 %
Catégorie F (US\$)	9,47 \$	Non cotées	5,5 %	6 %
Catégorie H (US\$)	9,63 \$	Actions canadiennes	0,4 %	
Catégorie I (US\$)	9,63 \$	Actions américaines	0,0 %	
		FNB de titres de créances	-12,3 %	
		FNB d'actions	-15,3 %	
		Espèces	36,0 %	

RENSEIGNEMENTS ADDITIONNELS	
Alpha	2,48
Bêta	0,25
Corrélation	0,35
Sharpe	1,13
Écart type	2,37
Capture à la hausse	102
Capture à la baisse	35

DURÉE À L'ÉCHÉANCE	% DU FONDS	% DES OBLIGATIONS
Moins d'un an	29,6 %	32,5 %
1-5 ans	40,6 %	44,5 %
5-10 ans	-0,4 %	-0,4 %
10-20 ans	5,4 %	5,9 %
Plus de 20 ans	16 %	17,5 %
Non à revenu fixe	8,8 %	

DIX PRINCIPAUX AVOIRS	2,6 %
XHR LP, 6.38%, 15-Aug-25	9,4 %
SPDR S&P 500 ETF Trust	-6,9 %
iShares iBoxx \$ High Yield Corporate Bond ETF	-6,2 %
SPDR Bloomberg Barclays High Yield Bond ETF	-6,1 %
Canadian Treasury, 0.00%, 24-Oct-24	5,9 %
United States Treasury, 0.00%, 08-Oct-24	5,5 %
Blue Racer Midstream, LLC, 6.63%, 15-Jul-26	4,7 %
United States Treasury, 0.00%, 07-Nov-24	4,7 %
iShares Russell 2000 ETF	-4,2 %
Invesco QQQ Trust, Series '1'	4,2 %

Les statistiques des données additionnelles sont calculées en fonction des parts de catégorie A du Fonds depuis la création de celui-ci. Les résultats réels des parts de catégorie F du Fonds devraient se révéler comparables à ceux des parts de catégorie A.

Les statistiques additionnelles sont calculées à l'aide de l'indice obligataire universel FTSE TMX Canada.



Justin Jacobsen, CFA

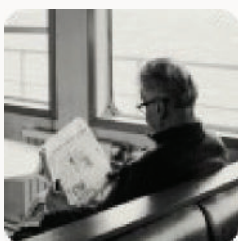
Gestionnaire de portefeuille

- Investit depuis 2008
- Expérience dans les placements alternatifs
- Spécialisé dans la gestion de titres à rendement élevé et expertise sur l'ensemble des catégories d'actif
- Est entré au service de Pender en 2021

Justin Jacobsen a commencé sa carrière en placement en 2008. Il a passé 11 ans auprès d'une société de placement canadienne hautement réputée. Là, il a occupé divers postes graduels au sein de l'équipe des titres à revenu fixe. Sa recherche a contribué aux stratégies de rendement absolu et d'obligations à rendement élevé de l'entreprise. Plus récemment, il a occupé le poste de gestionnaire de portefeuille principal auprès d'un des plus grands gestionnaires de caisses de retraite au Canada, responsable de la gestion d'une stratégie de titres de créances à rendement élevé, laquelle a servi de source de rendements pour les caisses de retraite sous-jacentes. L'approche de placement de M. Jacobsen consiste en une sélection intelligente des titres parmi les différentes structures de capital et divers marchés, appuyée par un investissement actif. Il a pour mission de découvrir les meilleures occasions ajustées en fonction du risque au cours de chaque cycle boursier et de rajuster ses participations de façon dynamique afin de protéger et faire croître le capital. Il a recours à diverses stratégies comme le placement dans les titres de créance en défaillance, les situations spéciales et les opérations d'arbitrage au sein de la structure du capital. M. Jacobsen a obtenu un baccalauréat spécialisé en histoire de l'Université Western et un MBA en finance de l'Université Washington State. Il a obtenu sa désignation d'analyste financier agréé en 2012.

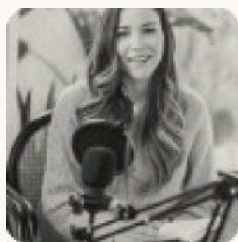
Des raccourcis vers

nos dernières mises à jour



Nouvelles

LIRE



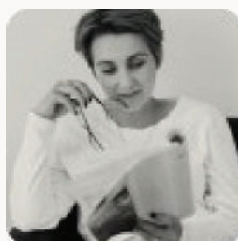
Balados

ÉCOUTER



Commentaires

LIRE



Articles

LIRE



Pour plus d'information



Laurent Galarneau

Vice-président régional

Quebec

+1 514 835 8423

lgalarneau@penderfund.com



Cédric Rioux

Vice-président régional

Quebec

+1 514 349 0777

crioux@penderfund.com



Adam Hadji

Gestionnaire du Développement Commercial

+1 416 893 4943

ahadji@penderfund.com





Pender, société indépendante appartenant à ses employés, a été établie en 2003 à Vancouver, en Colombie-Britannique.

Sa mission consiste à protéger et à faire fructifier le patrimoine de ses investisseurs au fil du temps. Forte de son équipe talentueuse composée d'experts dans l'analyse, la sélection des titres et la recherche indépendante, Pender gère activement sa gamme créneau de fonds de placement en exploitant les inefficacités du marché afin de réaliser ses objectifs.

Cette brochure comporte un Avis de non-responsabilité que vous pouvez consulter ici : www.penderfund.com/fr/avis-de-non-responsabilite/

Les données standard sur le rendement des Fonds de Pender sont présentées ici :

Fonds actions : www.penderfund.com/fr/fonds-actions

Fonds revenu fixe : www.penderfund.com/fr/fonds-revenu-fixe

Fonds équilibré : www.penderfund.com/fr/fonds-equilibre

Fonds alternatif liquide : www.penderfund.com/fr/fonds-alternatif-liquide

Les données standards sur le rendement des Fonds ayant été lancés au cours des 12 derniers mois seront publiées un an après leur création.

Vous trouverez plus de renseignements sur Pender Ventures ici : www.penderventures.com

© Copyright Gestion de capital PenderFund Itée. Tous droits réservés.



FONDSPENDER.COM

